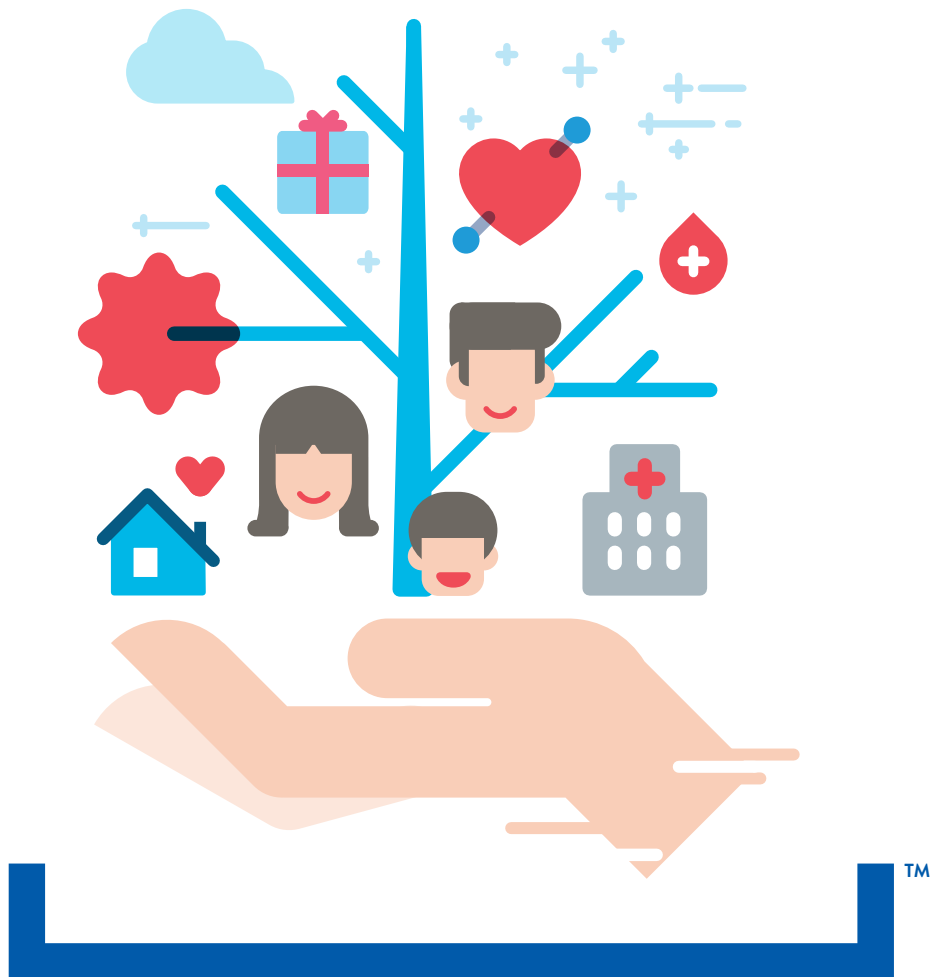


상품안내장

무배당
어린이보험



무배당 어린이보험

푸르덴셜생명의 「무배당 어린이보험」은 진정한 가족사랑의 표현이며 약속입니다.

이 보험의 특징

01. 무배당 어린이보험을 통해 사랑하는 자녀가 보다 나은 의료환경의 혜택을 받을 수 있도록 도와드립니다.
02. 어린이에게 빈번하게 발생하는 골절부터 재해, 질병, 암, 입원, 수술에 이르기까지 종합적인 보장을 해드립니다.
03. 암, 말기신부전, 중대한 화상 및 부식, 조혈모세포이식수술, 5대장기이식수술 등에 대해 진단비 또는 수술비를 지급해 드립니다.
04. 상해 및 질병 등의 보장 이후에도 진학 또는 사회진출시 필요자금으로 사용할 수 있는 만기환급금을 지급해 드립니다.
05. 푸르덴셜 무배당 어린이보험은 소중한 자녀를 위한 보장의 시작입니다.

가입예시

월납보험료 **39,300원**

- 보험가입금액 1,000만원, 남자 7세 가입, 25세만기 20세납의 경우



※ 사망시 책임준비금 지급. 단, 만15세 이전 사망시 이미 납입한 보험료와 책임준비금 중 큰 금액 지급

※ 암(기타피부암, 갑상선암, 제자리암 및 경계성종양 제외)으로 진단 확정되었거나 또는 장해지급률이 50%이상인 장해상태가 되었을 때 차회 이후 보험료 납입면제

지급기준

구분	지급사유	지급금액
만기보험금	피보험자가 보험기간이 끝날 때까지 살아있을 때	이미 납입한 보험료의 100%
고액암 진단급여금	피보험자가 보험기간 중 고액암으로 진단확정 되었을 때 (단, 피보험자 1인당 1회에 한하여 지급합니다)	보험가입금액의 150%
암진단 급여금	피보험자가 보험기간 중 고액암 이외의 암으로 진단확정 되었을 때 (단, 피보험자 1인당 1회에 한하여 지급합니다)	보험가입금액의 100%
	피보험자가 보험기간 중 기타피부암, 갑상선암, 제자리암 또는 경계성종양으로 진단확정 되었을 때(단, 피보험자 1인당 기타피부암, 갑상선암, 제자리암, 경계성종양 각각 1회에 한하여 지급합니다)	보험가입금액의 20%
입원급여금	피보험자가 보험기간 중 질병 또는 재해의 치료를 목적으로 4일 이상 입원하였을 때(병원 또는 의원을 이전하여 입원한 경우에도 동일 질병 또는 재해로 인하여 그 치료를 직접목적으로 입원하였다면 계속하여 입원한것으로 봅니다. 단, 입원급여금의 지급일수는 1회 입원당 120일을 최고한도로 합니다)	3일초과 입원일수 1일당 보험가입금액의 0.1%
수술급여금	피보험자가 보험기간중 질병 또는 재해로 1~5종 수술분류표 상에서 정한 수술을 받았을 때	보험가입금액의 1종 : 1% / 2종 : 3% 3종 : 5% / 4종 : 10% 5종 : 40%
재해장해 보험금	피보험자가 보험기간 중 발생한 재해로 인하여 장해지급률이 3%이상 100% 이하에 해당하는 장해상태가 되었을 때	보험가입금액의 100% X 해당 장해지급률(3~100%)
말기신부전 진단급여금	피보험자가 보험기간 중 말기신부전으로 진단확정 되었을 때 (단, 피보험자 1인당 1회에 한하여 지급합니다)	보험가입금액의 50%
중대한화상 및 부식 진단 급여금	피보험자가 보험기간 중 중대한 화상 및 부식으로 진단확정 되었을 때(단, 피보험자 1인당 1회에 한하여 지급합니다)	보험가입금액의 50%
조혈모세포 이식수술 급여금	피보험자가 보험기간 중 조혈모세포이식수술을 받았을 때 (단, 피보험자 1인당 1회에 한하여 지급합니다)	보험가입금액의 100%
5대장기이식 수술급여금	피보험자가 보험기간중 5대장기이식수술을 받았을 때 (단, 피보험자 1인당 1회에 한하여 지급합니다) ※5대장기: 간장, 신장, 심장, 췌장, 폐장	보험가입금액의 100%
재해골절 급여금	피보험자가 보험기간 중 재해로 인하여 "재해골절"(치아파절제외)상태가 되었을 때(단, 동일재해로 두가지 이상의 골절(복합골절)시 1회만 지급합니다)	보험가입금액의 1.5%
납입면제	보험료 납입기간 중 피보험자가 장해지급률이 50%이상인 장해상태가 되었을 때 또는 암(제자리암, 갑상선암, 경계성종양 및 기타피부암 제외)으로 진단확정 되었을 때	차회 이후 보험료 납입면제

※ 이 지급기준에서 장해지급률은 장해분류표 중 동일한 재해 또는 재해이외의 동일한 원인으로 인한 여러 신체부위의 장해지급률을 더하여 산출합니다.
 <주1> 피보험자가 사망한 경우에는 보험사고로 보지 않고 사망당시의 책임준비금을 지급하여 드리며 이 계약은 더이상 효력을 가지지 않습니다. 다만, 피보험자가 만5세 미만에 사망할 경우에는 사망시까지 이미 납입한 보험료와 책임준비금 중 큰 금액을 계약자에게 지급합니다.
 <주2> 피보험자가 보험기간 중 "고액암" 이외의 암으로 진단확정 받고 그 후에 "고액암"으로 진단확정시, "고액암"에 해당하는 고액암진단급여금에서 해당시점("고액암" 진단확정시점)의 "고액암" 이외의 암에 해당하는 암 진단급여금(제자리암, 경계성종양, 기타피부암 및 갑상선암)으로 인한 암진단급여금은 제외을 뺀 차액을 추가로 지급하여 드립니다. 그러나 "고액암"으로 진단확정 받고 그 후에 "고액암" 이외의 암으로 인한 암진단급여금은 추가로 지급되지 않습니다.
 <주3> 약관 제2조의 2 [암, 기타피부암 및 갑상선암의 정의 및 진단확정]에 따라 "기타피부암" 및 "갑상선암"은 "암"의 정의에서 제외되는 바, "기타피부암" 및 "갑상선암"으로 보험금 지급사유 발생시 "기타피부암" 및 "갑상선암"에 해당하는 급여금을 지급하고 "암"에 해당하는 급여금은 지급되지 않습니다.

가입안내

- 보험기간, 보험료 납입기간 및 가입나이
- 보험료 납입주기 : 월납, 3개월납, 6개월납, 연납
- 가입금액 : 최저 1,000만원 ~ 최고 2,000만원

보험기간	보험료 납입기간	가입나이
20세만기	5년납, 10년납, 전기납	0세 ~ 8세
25세만기	5년납, 10년납, 20세납	0세 ~ 13세

세제혜택

근로소득자가 이 보험에 가입한 경우에는 본인이나 배우자 또는 부양가족 명의로 당해연도에 납입하신 보험료 (100만원 한도)의 12%에 대해 세액공제 혜택을 받으실 수 있습니다. (소득세법 제 59조의 4)
 ※ 세제관련 법규 변경시 내용이 달라질 수 있습니다.

알아두실 사항

상품설명서 약관 참조

• 상품의 구체적인 내용은 상품설명서 및 약관을 반드시 참조하시기 바랍니다.

세제혜택

• 보험료 세액공제 : 근로소득자가 이 보험에 가입한 경우에는 본인이나 배우자 또는 부양가족 명의로 당해년도에 납입하신 보험료(100만원 한도)의 12%에 대해 세액공제 혜택을 받으실 수 있습니다. (소득세법 제 59조의 4)
 ※ 세제관련 법규 변경시 내용이 달라질 수 있습니다.

3대 기본원칙 지키기

• 청약서 자필서명 받기, 약관 전달하기, 계약자보관용 청약서 전달하기를 지키지 않거나 약관의 주요내용을 설명하지 않은 때에는 계약자는 계약이 성립한 날부터 3개월 이내에 계약을 취소할 수 있으며 이 경우 회사는 계약자에게 이미 납입한 보험료를 돌려드립니다.

자필서명의 중요성

• 보험계약자 및 피보험자는 청약서상의 자필서명란에 반드시 본인이 자필서명을 하셔야만 보험금 지급이 보장됩니다.

기존계약 해지후 신규청약시 주의사항

• 보험계약자가 기존에 체결했던 보험계약을 해지하고 다른 보험계약을 체결하면, 보험인수가 거절되거나 보험료가 인상되거나 보장내용이 달라질 수 있습니다.

계약전 알릴 의무

• 계약을 청약할 때에는 과거의 병력과 현재의 건강상태, 신체의 장애상태, 종사하는 직업 및 환경 등 청약서상의 질문사항에 대하여 사실대로 회사에 알려야만 보험금 지급이 보장됩니다. 만일 사실대로 알리지 않았을 경우에는 계약이 해지되거나 회사가 별도로 정하는 방법에 따라 보장이 제한될 수 있으며 구두로 알리신 것은 효력이 없습니다.
 • 과거의 병력과 현재의 건강상태, 연령, 직업, 운전, 취미 등에 따라 가입이 제한되거나 보장액 등이 제한될 수 있습니다.

보험금을 지급하지 않는 사유

• 회사는 다음 중 어느 한 가지로 보험금 지급사유가 발생한 때에는 보험금을 지급하지 않거나 보험료의 납입을 면제하지 않습니다.
 - 피보험자가 고의로 자신을 해친 경우.
 다만, 피보험자가 심신상실 등으로 자유로운 의사결정을 할 수 없는 상태에서 자신을 해친 경우 보험금을 지급하거나 보험료의 납입을 면제합니다.
 - 보험수익자가 고의로 피보험자를 해친 경우.
 다만, 그 보험수익자가 보험금의 일부 보험수익자인 경우에는 다른 보험수익자에 대한 보험금은 지급합니다.
 - 계약자가 고의로 피보험자를 해친 경우.

청약철회 청구

• 생명보험 계약은 장기에 걸친 계약이므로 청약시 충분한 검토를 하시기 바랍니다.

• 보험계약자는 보험증권을 받는 날부터 15일 이내에 청약을 철회할 수 있으며, 청약의 철회를 접수한 날부터 3일 이내에 보험료를 돌려드립니다. 단, 진단계약, 보험기간이 1년 미만인 계약 또는 전문보험계약자가 체결한 계약이거나, 청약을 한 날부터 30일을 초과한 경우는 청약을 철회할 수 없습니다. 청약철회를 원하시는 경우에는 청약서의 청약철회란을 작성하신 후 본사에 등기우편을 송부하거나 가까운 영업점에 방문 또는 당사CS센터(1588-3374/080-928-3838)로 신청하실 수 있으며, 당사 홈페이지(www.prudential.co.kr)사이버센터에서도 공인인증서를 통해 청약을 철회할 수 있습니다. 기타 상세한 내용은 계약자보관용 청약서의 청약철회 청구안내를 참조하시기 바랍니다.

보험료 자동납부제도 안내

• 보험료 자동납부란 별도의 고지서 발행 없이 보험료 납부자의 예금구좌에서 지정한 날짜에 보험료를 인출하여 자동으로 보험료를 납입 하는 방법이며, 이 제도를 이용하시면 납입하시는 제 2회 이후의 보험료를 1% 할인하여 드립니다.
 • 보험료 자동 이체를 신청하시려면 당사 또는 거래 은행의 자동납부 신청서를 작성하여 제출해 주시기거나, 당사 CS Center (1588-3374, 080-928-3838)로 전화를 하셔서 신청하시면 됩니다.

보험료 납입이 연체되는 경우 납입최고(독촉)와 계약의 해지

• 보험계약자가 제2회 이후 해당월 보험료를 납입기일까지 납입하지 않은 경우에 회사는 14일 이상의 기간으로 납입최고(독촉)기간으로 정하여 납입을 최고(독촉)하고, 그때까지 보험료를 납입하지 않을 경우 납입최고(독촉)기간이 끝나는 다음날 계약이 해지됩니다.

보험료의 자동대출납입

• 납입최고(독촉)기간이 끝나는 날의 전일까지 보험료가 납입되지 않은 경우에는 계약자의 서면 또는 전화(음성녹음) 청구에 의해 회사가 납입최고(독촉)기간이 끝나는 날에 이 계약의 보험계약대출금으로 납입최고(독촉)기간 중 납입하여야 할 보험료를 납입하여 드립니다.

계약자 배당

• 이 계약은 무배당 보험이므로 계약자 배당금이 없습니다. 그러나, 동일한 보험료의 납입으로 배당 보험보다 큰 보장을 받으실 수 있습니다.

보험에 관한 상담 및 분쟁조정

• 보험에 관한 상담 및 분쟁이 있을 때에는 먼저 푸르덴셜생명 CS Center나 사이버고객센터로 연락하여 주시기 바라며, 처리 결과에 이의가 있으시면 생명보험협회 소비자보호실(02-2262-6665)이나 금융감독원(국번없이 1332)에 민원 또는 분쟁조정 등을 신청하실 수 있습니다.

예금자 보호 안내

• 이 보험계약은 예금자보호법에 따라 예금보험공사가 보호하되, 보호한도는 본 보험회사에 있는 귀하의 모든 예금보호 대상 금융상품의 해지환급금(또는 만기 시 보험금이나 사고보험금)에 기타지급금을 합하여 1인당 "최고 5천만원"이며, 5천만원을 초과하는 나머지 금액은 보호하지 않습니다.

보험료 예시표

(기준 : 보험가입금액 1,000만원, 25세 만기, 20세납, 단위: 원)

가입 나이	남자				여자			
	월납	3개월납	6개월납	연납	월납	3개월납	6개월납	연납
7세	39,300	116,300	228,100	439,300	31,500	93,300	182,900	352,200

※ 이 보험의 보험료 산출시 적용한 이율은 연복리 2.75%입니다.
 ※ 예시된 보험료는 가입나이, 성별, 보장기간, 납입기간 등에 따라 달라질 수 있습니다.

해지환급금 예시표

(기준 : 보험가입금액 1,000만원, 7세가입, 25세만기, 20세납, 월납, 단위: 원)

구분 경과기간	남자			여자		
	납입보험료	해지환급금	환급률	납입보험료	해지환급금	환급률
1년	471,600	58,900	12%	378,000	32,800	8%
3년	1,414,800	935,100	66%	1,134,000	732,200	64%
5년	2,358,000	1,850,600	78%	1,890,000	1,464,900	77%
10년	4,716,000	4,162,500	88%	3,780,000	3,321,800	87%
15년	6,130,800	5,816,800	94%	4,914,000	4,664,900	94%
18년	6,130,800	6,130,800	100%	4,914,000	4,914,000	100%

※ **해지환급금이 적은 이유** - 이 보험은 은행의 저축과는 달리 계약자가 납입한 보험료 중 일부는 불의의 사고를 당한 가입자에게 보험금으로 지급되며, 또 다른 일부는 보험회사의 운영에 필요한 경비로 사용되므로 중도해지시 지급되는 해지환급금은 매우 적거나 없을 수 있으며 피보험자의 가입 나이 및 보험기간 등이 상기 예시의 기준과 다른 경우, 해지환급금은 크게 달라질 수 있습니다.