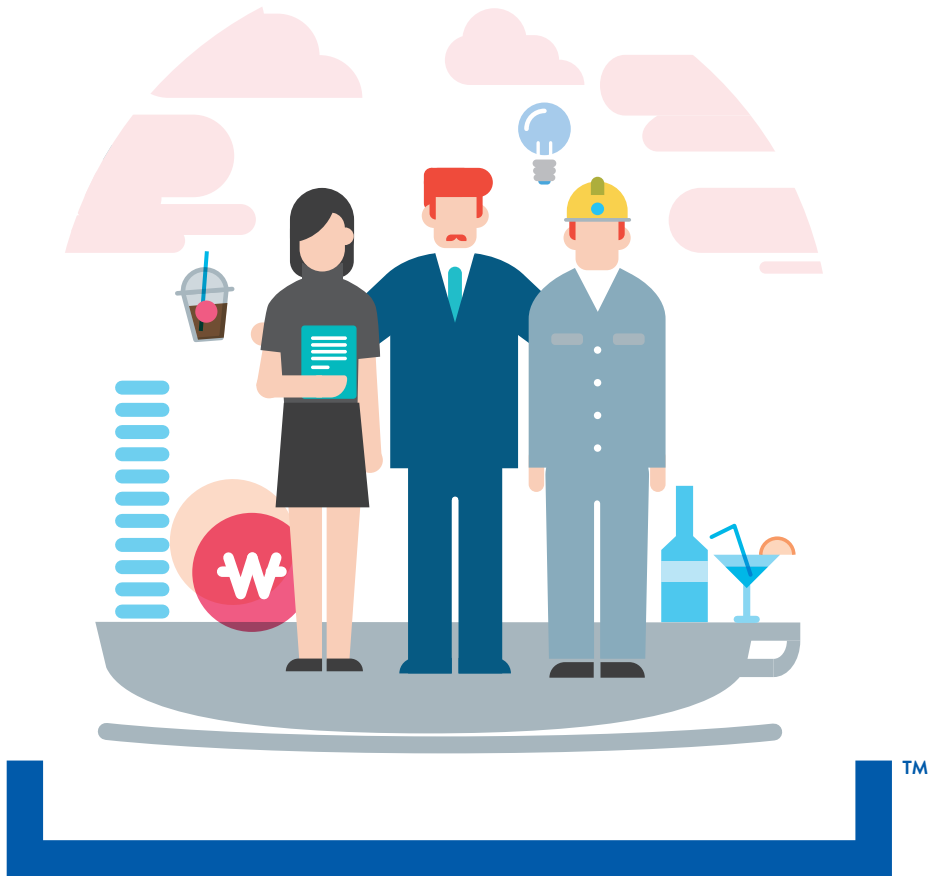


상품안내장

무배당
종업원보장보험



무배당 종업원보장보험

기업의 종업원에 대한 든든한 보장
이제 푸르덴셜생명의 종업원보장보험으로 준비하세요.

01. 종업원이 안심하고 일할 수 있도록 합리적인 보험료로 꼭 필요한 보장을 제공하는 순수보장성 보험입니다.

사고 등 재해로 인한 사망시 보험가입금액의 3배를, 질병 등 재해 이외의 원인으로 인한 사망시 보험가입금액을 사망보험금으로 지급하여 드리며, 재해로 인하여 경제활동이 어려운 장애상태가 되었을 경우에는 재해장해보험금을 지급합니다.

02. 종업원 보장을 위한 사망, 상해, 질병니즈를 통합하여 제공하므로 가입이 간편합니다.

주계약에 일반사망, 재해사망, 재해상해 급부가 통합되어 있으며, 헬스케어특약이 고정부가되어 종업원을 위한 보장을 충분히 설계할 수 있습니다.

03. 고정부가특약을 통해 질병보장이 가능하여 복리후생 제도로 활용하실 수 있습니다.

고정부가 특약은 헬스케어특약으로 암, 뇌출혈, 급성심근경색증 등 진단보험금과 수술, 입원보험금 등을 보장받을 수 있습니다.

04. 보험료 할인 및 세액공제등의 경제적 혜택을 받을 수 있습니다.

- 보험료 할인 : 자동이체로 납입시 1% 할인
- 연간 납입보험료(100만원 한도)의 12%에 대해 세액공제 혜택을 받을 수 있습니다.
- 사망보험금이 상속 재산에 포함되는 경우 사망보험금을 포함한 순금융재산 가액의 20% 또는 2천만원 중 큰 금액을 2억원 한도로 공제(순금융재산 가액이 2천만원 이하인 경우 전액 공제)

※ 세제관련 법규 변경시 내용이 달라질 수 있습니다.



우수인증설계사* 비율 10년 연속 업계 1위, 라이프플래너®와 만나보세요.

* 생명보험협회가 설계사 근속년수, 계약유지율, 민원건수 등을기준으로 인증하는 자격으로 모범설계사의 기준으로 자리잡고 있습니다.
(2017년 6월 기준 푸르덴셜생명 우수인증설계사 비율 34.4%)

가입예시

월납보험료

56,400원

- 주계약 : 44,000원
- 헬스케어특약 : 12,400원

※ 주계약 가입금액 : 1억원,
고정부가특약(헬스케어특약)
가입금액 : 1천만원,
남자 40세 가입 기준

주계약

사망보험금	재해 이외의 원인으로 사망 1억원 재해로 인하여 사망시 3억원
재해장해 보험금	재해로 인하여 장해지급률 3%~100%에 해당하는 장해상태가 된 경우 2억원 X 장해지급률
헬스케어특약	
진단 급여금	500/250/200/100만원 암, 뇌출혈, 급성심근경색증 1,000만원 말기신부전, 말기간질환 500만원 유방암, 전립선암 400만원 기타피부암, 갑상선암, 대장점막내암, 제자리암, 경계성종양 200만원
중대한 화상 및 부식 급여금	중대한 화상 및 부식 500만원
수술 급여금	5/15/25/50/200만원 1종 수술시 10만원 3종 수술시 50만원 5종 수술시 400만원 2종 수술시 30만원 4종 수술시 100만원
재해골절급여금	재해 골절 10만원
입원급여금	질병 또는 재해로 입원 2만원
중환자실입원급여금	질병 또는 재해로 중환자실에 입원 3만원

지급기준

주계약

구분	보험금 지급 사유	지급금액
사망보험금	보험기간 중 피보험자가 재해 이외의 원인으로 사망하였을 때	보험가입금액의 100%
	보험기간 중 피보험자가 재해로 인하여 사망하였을 때	보험가입금액의 300%
재해장해보험금	보험기간 중 피보험자가 재해로 인하여 장해지급률 ¹⁾ 중 3% 이상 100% 이하에 해당하는 장해상태가 되었을 경우	보험가입금액의 200% X 해당 장해지급률
보험료 납입면제	보험료 납입기간 중 피보험자가 장해지급률 ²⁾ 이 50% 이상일 장해상태가 되었을 때	차회 이후의 보험료 납입면제

※ 장해지급률¹⁾ : 장해분류표 중 동일한 재해로 인한 여러 신체부위의 장해지급률을 더하여 산출합니다.

※ 장해지급률²⁾ : 장해분류표 중 동일한 재해 또는 재해이외의 동일한 원인으로 인한 여러 신체부위의 장해지급률을 더하여 산출합니다.

헬스케어특약(고정부가특약)

구분	보험금 지급 사유	지급금액(특약보험가입금액대비)
진단급여금	피보험자가 보험기간 중 뇌출혈 또는 급성심근경색증으로 진단이 확정되었을 때, 또는 피보험자가 보험기간 중 암에 대한 보장개시일 이후에 암으로 진단이 확정되었을 때(각각 최초 1회한)	특약보험가입금액의 100%
	피보험자가 보험기간 중 말기신부전 또는 말기간질환으로 진단이 확정되었을 때(각각 최초 1회한)	특약보험가입금액의 50%
	피보험자가 보험기간 중 암에 대한 보장개시일 이후에 유방암 또는 전립선암으로 진단이 확정되었을 때(각각 최초 1회한)	특약보험가입금액의 40%
	피보험자가 보험기간 중 기타피부암, 갑상선암, 대장점막내암, 제자리암 또는 경계성종양으로 진단이 확정되었을 때(각각 최초 1회한)	특약보험가입금액의 20%
중대한 화상 및 부식 급여금	피보험자가 보험기간 중 중대한 화상 및 부식으로 진단이 확정되었을 때(최초 1회한)	특약보험가입금액의 50%
수술급여금	피보험자가 보험기간 중 질병 또는 재해로 인한 수술을 받았을 때	1종:1%, 2종:3%, 3종:5%, 4종:10%, 5종:40%
재해골절 급여금	피보험자가 보험기간 중 재해로 인하여 "재해골절"(치아파절 제외)상태가 되었을 때(단, 동일 재해로 두 가지 이상의 골절시 1회한)	특약보험가입금액의 1%
입원급여금	피보험자가 보험기간 중 질병 또는 재해의 치료를 목적으로 4일 이상 입원하였을 때(1회 입원당 최대 120일한)	3일 초과 1일당 특약보험가입금액의 0.2%
중환자실입원급여금	피보험자가 보험기간 중 질병 또는 재해의 치료를 목적으로 1일 이상 중환자실에 입원하였을 때(1회 입원당 최대 60일한)	1일 이상 1일당 특약보험가입금액의 0.3%

※ 단, 이 특약의 계약 체결후 1년 이내에 진단급여금 또는 재해이외의 원인으로 인한 수술급여금이 발생한 경우 상기금액의 50%를 지급합니다.

※ 보험료납입면제

1. 피보험자가 보험료 납입기간 중 뇌출혈, 급성심근경색증, 말기신부전, 말기간질환, 중대한 화상 및 부식 또는 암보장개시일 이후 보험료 납입기간 중 암단, 기타피부암, 갑상선암, 대장점막내암, 제자리암, 경계성종양 제외)으로 진단이 확정되었을 때

2. 피보험자가 보험료 납입기간 중 약관에서 정한 "장해분류표" 중 동일한 재해 또는 재해이외의 동일한 원인으로 여러 신체부위의 장해지급률을 더하여 50% 이상인 장해상태가 되었을 때

※ 진단급여금의 암, 유방암, 전립선암에 대한 회사의 보장개시일은 보험계약일로부터 90일이 지난날의 다음날로 합니다.

※ 수술급여금의 1~5종 수술은 약관의 수술분류표에서 정한 바에 따라 보험금이 지급됩니다.

※ 중환자실의 자세한 정의는 약관을 필히 참조하시기 바랍니다.

가입안내

· 보험료 납입기간 및 가입나이

보험기간	보험료 납입기간	가입나이
5년 만기	전가납	만15세 ~ 59세

- **보험료 납입주기** : 월납, 3개월납, 6개월납, 연납
- **보험가입금액 한도** : 주계약 - 최저 5천만원 ~ 최고 1억원,
고정부가특약 - 1천만원. 단, 중증원보장보험은 기계약 한도 합산에서 제외됩니다.

보험료 예시표

(기준 : 주계약가입금액 1억원, 고정부가특약가입금액 1천만원, 월납, 단위 : 원)

구분	남자			여자		
	30세	40세	50세	30세	40세	50세
주계약	29,000	44,000	81,000	13,000	21,000	37,000
헬스케어특약	8,700	12,400	22,600	10,100	13,400	21,900
합계보험료	37,700	56,400	103,600	23,100	34,400	58,900

- ※ 이 보험의 보험료 산출시 적용한 이율은 연복리 2.75%입니다.
- ※ 예시된 보험료는 가입나이, 성별 등에 따라 달라질 수 있습니다.

해지환급금 예시표

(기준 : 주계약가입금액 1억원, 40세 가입, 고정부가특약가입금액 1천만원, 월납, 단위 : 원)

구분	남자			여자		
	납입보험료	해지환급금	환급률	납입보험료	해지환급금	환급률
1년	676,800	0	0%	412,800	0	0%
3년	2,030,400	8,100	0%	1,238,400	8,300	0%
5년	3,384,000	0	0%	2,064,000	0	0%

- ※ **해지환급금이 적은 이유** - 이 보험은 은행의 저축과는 달리 계약자가 납입한 보험료 중 일부는 불의의 사고를 당한 가입자에게 보험금으로 지급되며, 또 다른 일부는 보험회사의 운영에 필요한 경비로 사용되므로 중도해지시 지급되는 해지환급금은 매우 적거나 없을 수 있으며 피보험자의 가입나이 및 보험기간 등이 상기 예시의 기준과 다른 경우, 해지환급금은 크게 달라질 수 있습니다.
- ※ **이 보험은 만기시 만기보험금 또는 환급금이 없습니다.**

알아두실 사항

- 무배당 중증원보장보험에 대한 자세한 사항은 무배당 중증원보장보험 약관 및 상품설명서를 참조하시기 바랍니다.
- 무배당 헬스케어특약에 대한 자세한 사항은 무배당 헬스케어특약 약관 및 상품설명서를 참조하시기 바랍니다.
- 청약서 지필서명 받기, 약관 전달하기, 계약자보관용 청약서 전달하기를 지키지 않거나 약관의 주요내용을 설명하지 않은 때에는 계약자는 계약이 성립한 날부터 3개월 이내에 계약을 취소할 수 있으며 이 경우 회사는 계약자에게 납입한 보험료를 돌려 드립니다.
- 보험계약자 및 피보험자는 청약서상의 지필서명란에 반드시 본인이 지필서명을 하여야만 보험금 지급이 보장됩니다.
- 보험계약자가 기존에 체결했던 보험계약을 해지하고 다른 보험계약을 체결하면, 보험인수가 거절되거나 보험료가 인상되거나 보장내용이 달라질 수 있습니다.
- 계약을 청약할 때에는 과거의 병력과 현재의 건강상태, 신체의 장애상태, 종사하는 직업 및 환경 등 청약서상의 질문사항에 대하여 사실대로 회사에 알려야만 보험금 지급이 보장됩니다. 만일 사실대로 알리지 않았을 경우에는 계약이 해지되거나 회사가 별도로 정하는 방법에 따라 보장이 제한될 수 있으며 구두로 알리신 것은 효력이 없습니다.
- 과거의 병력과 현재의 건강상태, 연령, 직업, 운전, 취미 등에 따라 가입이 제한되거나 보장금액 등이 제한될 수 있습니다.
- 회사는 다음 중 어느 한 가지로 보험금 지급사유가 발생한 때에는 보험금을 지급하지 않거나 보험료의 납입을 면제하지 않습니다.
 - 피보험자가 고의로 자신을 해친 경우. 다만, 다음 중 어느 하나에 해당하면 보험금을 지급하거나 보험료의 납입을 면제합니다.
 - 가. 피보험자가 심신상실 등으로 자유로운 의사결정을 할 수 없는 상태에서 자신을 해친 경우
 - 나. 계약의 보장개시일(부활(효력회복)계약의 경우는 부활(효력회복)청약일)부터 2년이 지난 후에 자살한 경우
 - 보험수익자가 고의로 피보험자를 해친 경우. 단, 그 보험수익자가 보험금의 일부 보험수익자인 경우에는 다른 보험수익자에 대한 보험금은 지급합니다.
 - 계약자가 고의로 피보험자를 해친 경우
- 보험계약자는 보험증권을 받은 날부터 15일 이내에 청약을 철회할 수 있으며, 청약의 철회를 접수한 날부터 3일 이내에 보험료를 돌려드립니다. 단, 진단계약, 보험기간이 1년 미만인 계약 또는 전문보험계약자가 체결한 계약이거나, 청약을 한 날부터 30일을 초과한 경우는 청약을 철회할 수 없습니다. 청약철회를 원하시는 경우에는 청약서의 청약철회란을 작성하신 후 본사로 등기우편을 송부하거나 가까운 영업점에 방문 또는 당사CS센터(1588-3374/080-928-3838)로 신청하실 수 있으며, 당사 홈페이지(www.prudential.co.kr) 사이버센터에서도 공인인증서를 통해 청약을 철회할 수 있습니다. 기타 상세한 내용은 계약자보관용 청약서의 청약철회 청구안내를 참조하시기 바랍니다.
- 보험계약자가 제2회 이후 해당월 보험료를 납입일일까지 납입하지 않은 경우에 회사는 14일 이상의 기간을 납입최고(독촉)기간으로 정하여 납입을 최고(독촉)하고, 그 때까지 보험료를 납입하지 않을 경우 납입최고(독촉)기간이 끝나는 날의 다음날 계약이 해지됩니다.
- 보험에 관한 상담 및 분쟁이 있을 때에는 먼저 푸르덴셜생명 CS Center나 사이버고객센터로 연락하여 주시기 바라며, 처리 결과에 이의가 있으면 생명보험협회 소비자보호실(02-2262-6565)이나 금융감독원(국번없이 1332)에 민원 또는 분쟁조정 등을 신청하실 수 있습니다.
- 이 보험계약은 예금자보호법에 따라 예금보험공사가 보호하되, 보호 한도는 본 보험회사에 있는 귀하의 모든 예금보호 대상 금융상품의 해지환급금(또는 만기시 보험금이나 사고보험금)에 기타지급금을 합하여 1인당 "최고 5천만원"이며, 5천만원을 초과하는 나머지 금액은 보호하지 않습니다.